

Solight

house keeping

H O T E L T R O L L E Y S



Solight

house keeping

H O T E L T R O L L E Y S

La bellezza e l'eleganza non sono mai appariscenti.

Beauty and elegance are always delicate.

01 | I CARRELLI SOLIGHT HOUSEKEEPING
Dettagli & Configuratore
SOLIGHT HOUSEKEEPING TROLLEYS
Details & Configurator
pag. 6 - 9

02 | HOUSEKEEPING 1
HK 1 Easy - HK 1 - HK 1 Loop
HOUSEKEEPING 1
HK 1 Easy - HK 1 - HK 1 Loop
pag. 10 - 15

03 | HOUSEKEEPING SERVICE COMPACT
Service bar - HK Clean - Couverture
HOUSEKEEPING SERVICE COMPACT
Service bar - HK Clean - Couverture
pag. 16 - 21

04 | HOUSEKEEPING 2
HK 2 Easy - HK 2 - HK 2 Loop
HOUSEKEEPING 2
HK 2 Easy - HK 2 - HK 2 Loop
pag. 22 - 27

E-SOLIGHT
e-Solight
E-SOLIGHT
e-Solight
pag. 28 - 31

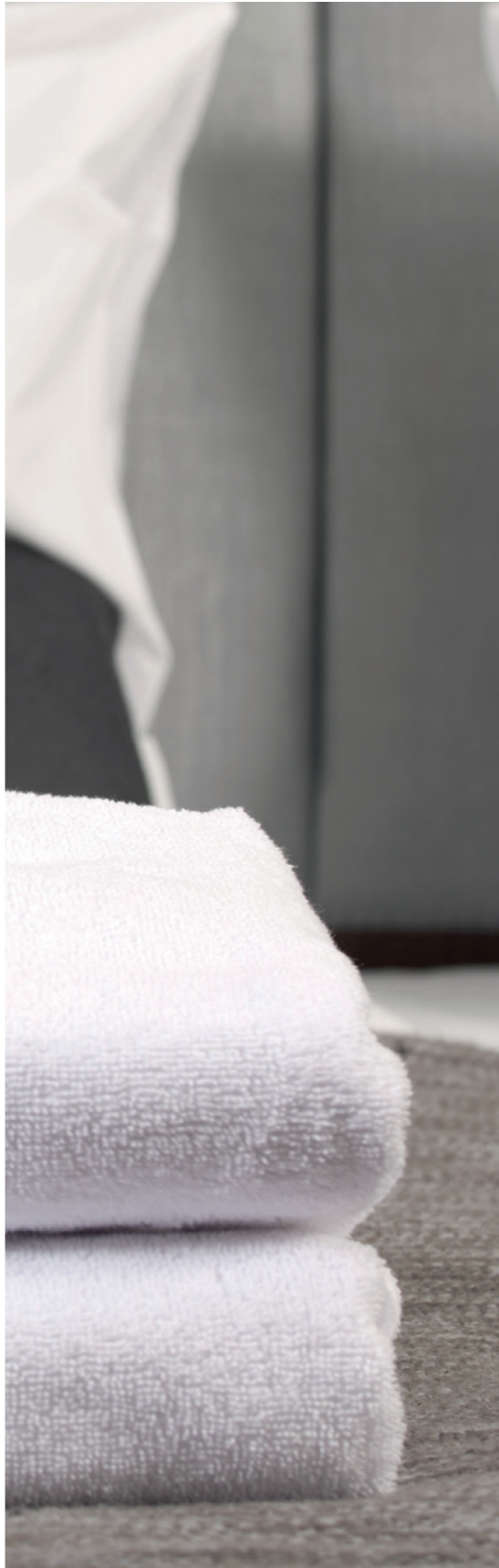
LAUNDRY
HK3 - Spring - Multi - Laundry
LAUNDRY
HK 3 - Spring - Multi - Laundry
pag. 32 - 41

RUOTE
WHEELS
pag. 42 - 45

05

06

07



Quando l'eleganza ha la sua importanza.

L'immagine dell'albergo è frutto dell'atmosfera creata da un insieme di elementi: la professionalità degli operatori, la qualità degli arredi, la pulizia, l'ordine e molti altri. Per contribuire a comunicare che il servizio di housekeeping è svolto con cura è indispensabile che l'hotel sia dotato di attrezzature funzionali, robuste e che rispecchino, dal punto di vista estetico, il livello qualitativo generale dell'albergo. La raffinatezza è intimamente connessa alla sobrietà, di linee, di colori, di forme. I carrelli di Falpi non si notano quasi, armonizzandosi con qualsiasi tipo d'arredamento, dal più classico, al più moderno e tecnologico. Sono queste le caratteristiche della linea SOlight: una gamma di carrelli pensati e realizzati per il settore alberghiero, ricca di 19 modelli che soddisfano qualsiasi esigenza funzionale ed estetica.



Elegance has its own relevance.

The look of an hotel is the combination of some elements: the professionalism of operators, the quality of furniture, cleanliness and many others. Suitable, sturdy and functional equipment guarantees a good housekeeping service and it also reflects the qualitative level of the hotel. Refinement is closely linked to sobriety of lines, colours and shapes. Falpi trolleys are not eye-catching and they get along with every kind of furniture, from classical to modern style. SOlight collection is made up of 19 models, which have been realized for hospitality sector in order to satisfy every aesthetic and functional need.

Configura il tuo carrello SOlight
Housekeeping in pochi e semplici
passi.

Il configuratore Falpi è sia un
catalogo che uno strumento
commerciale, il quale permette di
"costruire" il proprio carrello in base
alle proprie esigenze.



*Set up your solight housekeeping
trolley in few and easy steps.*

*The online Falpi configurator is
both an online catalogue and a
commercial instrument which helps
you to "build" your trolley.*

Estetica raffinata coniugata ad una robustissima struttura in acciaio e alluminio.

I carrelli HouseKeeping 1 si adattano, grazie ai numerosi accessori con i quali si possono personalizzare, alle esigenze di strutture con spazi ridotti.

Exquisite aesthetics combined with a very robust steel and aluminium structure.

The great variety of accessories makes Housekeeping 1 trolleys perfect to satisfy the needs of facilities with limited space.



housekeeping 1 easy

housekeeping 1

housekeeping 1 loop

housekeeping 1 easy

size + options: **cm 146x55x130 (h)**

HouseKeeping 1 Easy è il più piccolo dei modelli.

Ha i suoi punti di forza nell' economicità, nella robustezza e nella capacità di carico.

Configurato in foto con:

1 x base HouseKeeping 1 easy

1 x kit di raccolta biancheria

1 x kit doppio reggisacco con coperchio

2 x vaschette portaoggetti

4 x ruote Ø 150 mm

HouseKeeping Easy 1 is the most compact trolley. Its main strengths are cheapness, sturdiness and load capacity.

Photo set up with:

1 x HouseKeeping 1 easy base

1 x linen collection kit

1 x double bag kit with lid

2 x trays

4 x wheels Ø 150 mm



Piccolo e capiente, completo di cassetto, è adattabile ad ogni esigenza, con l'utilizzo degli accessori dedicati.

Configurato in foto con:

1 x base HouseKeeping 1

2 x kit doppio reggisacco con coperchio

2 x vaschette portaoggetti

4 x ruote Ø 150 mm

Compact and capacious, it is flexible to every need thanks to the great variety of accessories.

capacity.

Photo set up with:

1 x HouseKeeping 1 base

2 x double bag kit with lid

2 x trays

4 x wheels Ø 150 mm



CASSETTO

HouseKeeping 1 è dotato di serie di un pratico cassetto laterale ad apertura totale con chiusura a chiave.

DRAWER

HouseKeeping 1 is equipped with a convenient and lateral key-locked and complete-opening drawer.

housekeeping 1 loop

size + options: **cm 115x55x130 (h)**



Housekeeping 1 LOOP può essere completamente chiuso per nascondere alla vista il suo contenuto. Elegante, funzionale, discreto e dal curatissimo design è il più compatto dei carrelli dotati di serrandina scorrevole. Di dimensioni contenute si muove agevolmente in ambienti con spazi ridotti. Può essere configurato senza sacchi e con impugnature ergonomiche in acciaio, risultando così il più piccolo carrello della gamma. Oppure accessorizzato con uno o due reggisacco secondo le esigenze dell'Hotel.

Configurato in foto con:

- 1 x base HouseKeeping 1 LOOP
- 1 x kit doppio reggisacco con coperchio
- 2 x vaschette portaoggetti
- 1 x impugnatura ergonomica
- 4 x ruote Ø 150 mm

HouseKeeping 1 Loop can be completely closed in order to hide its contents. A well-finished designed, stylish and functional trolley, it is the most compact among the rolling-shutter models. Thanks to its agility and small sizes, it can be easily driven in small areas. It can be customized without bags and with ergonomic stainless steel handle becoming the smallest trolley of the range. Otherwise, single or double kit bag can be added according to the needs of the hotel.

Photo set up with:

- 1 x HouseKeeping 1 LOOP base*
- 1 x double bag kit with lid*
- 2 x trays*
- 1 x ergonomic handle*
- 4 x wheels Ø 150 mm*



Nascondere alla vista il contenuto del carrello senza aumentare gli ingombri è possibile con i modelli Housekeeping LOOP dotati di una elegante serrandina scorrevole. Integrata perfettamente nella struttura, una volta aperta non si nota; quando è chiusa conferisce un aspetto sobrio e minimale al carrello. Facile da azionare e bilanciata da uno speciale meccanismo, è una soluzione moderna ed intelligente.

Housekeeping LOOP trolley have a smart rolling-shutter which is the perfect solution to hide the contents and avoid obstruction. It is perfectly integrated in the structure, so it goes unnoticed when it is open; instead, if closed, it gives a sober a minimal look to the trolley. An easy activation together with a balanced and special mechanism make the rolling-shutter a modern and clever solution.

IMPUGNATURA ERGONOMICA

La pratica impugnatura ergonomica in acciaio facilita la conduzione del carrello.

ERGONOMIC HANDLE

The convenient and ergonomic inox handle makes easier the control of trolley.



Grande capacità di carico e completa modularità.

I carrelli HouseKeeping 2 consentono il trasporto di tutta la dotazione necessaria per i servizi ai piani. La cura del dettaglio, l'estetica raffinata ed una costruzione facile da pulire rendono il carrello un elemento che si integra perfettamente in una struttura di lusso.

Large load capacity and full modularity.

The HouseKeeping 2 trolleys allow the carriage of all equipment necessary for room service. Attention to detail, the refined look and an easy-to-clean structure make this trolley perfect for luxury facilities.



housekeeping 2 easy

housekeeping 2

housekeeping 2 loop

housekeeping 2 easy

size + options: **cm 139x55x130 (h)**



Una grande capacità di carico ed estrema maneggevolezza fanno di Housekeeping 2 Easy la base ideale per personalizzare un carrello di servizio adatto alle grandi strutture.

Configurato in foto con:

- 1 x base HouseKeeping 2 easy
- 1 x kit doppio reggisacco con coperchio
- 1 x sacca portaoggetti laterale
- 2 x vaschette portaoggetti
- 1 x portaoggetti/bottiglie
- 4 x ruote Ø 150 mm

Thanks to large load capacity and extremely easy handling, the HouseKeeping 2 Easy range is the ideal basis for customized service trolleys in large facilities.

Photo set up with:

- 1 x HouseKeeping 2 easy base
- 1 x double bag kit with lid
- 1 x side holder bag
- 2 x trays
- 1 x utensil/bottle holder
- 4 x wheels Ø 150 mm

housekeeping 2

size + options: **cm 172x55x130 (h)**



Il top di gamma dei carrelli HouseKeeping: completo di due cassetti ad apertura totale e personalizzabile con i numerosi accessori della linea SOLight.

Configurato in foto con:

- 1 x base HouseKeeping 2
- 1 x kit di raccolta biancheria
- 1 x kit doppio reggisacco con coperchio
- 2 x vaschette portaoggetti
- 1 x sacca posteriore portaoggetti
- 4 x ruote Ø 150 mm

The flagship of HouseKeeping trolleys with two complete opening drawers. It can be customized with many accessories of SOLight collection.

Photo set up with:

- 1 x HouseKeeping 2 base
- 1 x linen collection kit
- 1 x double bag kit with lid
- 2 x trays
- 1 x back holder bag
- 4 x wheels Ø 150 mm



SACCA PORTAOGGETTI

Disponibile in due misure aumenta notevolmente la capacità di carico dei carrelli HouseKeeping

HOLDER BAG

Available in two sizes, it considerably increases the load capacity of the HouseKeeping trolleys.



KIT REGGISACCO DOPPIO

Per la raccolta differenziata.

KIT DOUBLE BAG

For selective waste collection.

housekeeping 2 loop

size + options: **cm 172x55x130 (h)**



Housekeeping 2 LOOP può essere completamente chiuso per nascondere alla vista il suo contenuto. Viene organizzato con uno o due reggisacco ed è personalizzabile con i numerosi accessori della gamma SOlight secondo le esigenze dell'hotel: è il prodotto di punta della gamma.

Configurato in foto con:

- 1 x base HouseKeeping 2 LOOP
- 1 x kit doppio reggisacco con coperchio
- 1 x kit doppio reggisacco con coperchio e supporto battitappeto
- 1 x vaschette portaoggetti
- 1 x contenitore con coperchio
- 1 x portaoggetti/bottiglie
- 4 x ruote Ø 150 mm

HouseKeeping 2 LOOP can be completely closed in order to hide its contents. It is the flagship of the range: it can be customized with single or double bag kit. A great variety of accessories is available in order to satisfy all the requirements of the hotel.

Photo set up with:

- 1 x HouseKeeping 2 LOOP base*
- 1 x double bag kit with lid*
- 1 x double bag kit with lid and carpet-cleaner support*
- 1 x tray*
- 1 x box with lid*
- 1 x utensil/bottle holder*
- 4 x wheels Ø 150 mm*



Discreto e dal curatissimo design, è il più capiente dei carrelli con serrandina scorrevole: una grande capacità di carico coniugata ad un moderno design.

A well-finished designed trolley, it has the biggest load capacity among the rolling-shutter models: it is the perfect union of modern design and capacity.

SERRANDINA SCORREVOLE

Discreta e funzionale, la serrandina permette di chiudere ed aprire il carrello con un semplice gesto senza aumentare gli ingombri nei corridoi.

ROLLING SHUTTER

Discreet and functional, the rolling-shutter allows to easily open and close the trolley without any obstruction.



4

Il minibar in ordine ed un impeccabile servizio di couverture sono elementi fondamentali per una accoglienza d'eccellenza.

Dimensioni compatte e alta manovrabilità, con grande capacità di carico, rendono questi carrelli discreti ed insostituibili all'interno dell'hotel.

Tidy minibar and perfect couverture service are key elements to guarantee the best welcome.

Compact sizes, great load capacity and easy to handle make these trolleys necessary instruments to provide the best hospitality service.



service bar
couverture
housekeeping clean

housekeeping service compact

service bar

size + options: **cm 84x57x125 (h)**

Tutto il necessario può essere trasportato con l'utilizzo di un carrello discreto e ordinato che, se notato dal cliente durante il suo utilizzo, comunica tutta l'attenzione posta nella cura dell'igiene di questa particolare operazione.

Configurato in foto con:

- 1 x base Service bar
- 2 x vaschette portaoggetti
- 4 x ruote doppie Ø 125 mm



All the necessary items can be carried in a discrete and neat trolley that, if noticed, from customer shows all the hygiene care kept during this particular operation.

Photo set up with:

- 1 x Service bar base
- 2 x trays
- 4 x double wheels Ø 125 mm

housekeeping clean

size + options: **cm 146x55x130 (h)**



A volte le pulizie necessitano di un metodo particolare. Per ospitare tutti i prodotti di pulizia lontano dalla vista dei Clienti ci vuole uno spazio speciale e dedicato: Housekeeping Clean dispone di un cassettone di generose dimensioni per ospitare gli attrezzi e i detersivi.

Configurato in foto con:

- 1 x base HouseKeeping Clean
- 1 x kit doppio reggisacco con coperchio
- 1 x kit doppio reggisacco con coperchio e supporto battitappeto
- 2 x vaschette portaoggetti
- 4 x ruote rigide Ø 160 mm

Sometimes cleaning operations need a particular method. In fact, it is essential to have a specific space to keep the cleaning products far from customers' view. Housekeeping Clean has a dig drawer which is perfect to store both tools and cleansers.

Photo set up with:

- 1 x HouseKeeping Clean base
- 1 x double bag kit with lid
- 1 x double bag kit with lid and carpet-cleaner support
- 2 x trays
- 4 x not-flexible wheels Ø 160 mm



CASSETTONE

Capiente cassettone ad apertura totale nel quale riporre detersivi e attrezzature per la pulizia.

BIG DRAWER

Capacious and complete-opening drawer where you can organize cleansers and tools.



couverture

size + options: **cm 115x57x125 (h)**



Un eccellente servizio di couverture è richiesto dal cliente più attento. Essa è un elemento importante di valutazione dell'hotel da parte della propria clientela.

An excellent couverture service is requested by the most attentive customer. This is an important factor for hotel rating by the clientele.

Con il carrello Couverture l'operatore dispone di un ausilio compatto e maneggevole, a supporto di un servizio da svolgersi velocemente e in modo ineccepibile.

Configurato in foto con:

1 x base Couverture

1 x kit di raccolta biancheria

2 x vaschette portaoggetti

4 x ruote doppie Ø 125 mm

The Couverture trolley provides to the operator with a compact and easy handling instrument to support a service that must be performed quickly and efficiently.

Photo set up with:

1 x Couverture base

1 x linen collection kit

2 x tray

4 x double wheels Ø 125 mm



VASCHETTE

Vaschette su misura per ottimizzare il carico del carrello.

TRAYS

Customized trays to optimize trolley load.

La maneggevolezza e la facilità di movimentazione del carrello sono elementi fondamentali per una scelta finalizzata ad ottimizzare il lavoro dell'operatore.

Il carrello e-Solight è dotato di una ruota motorizzata che permette all'operatore di muoversi all'interno della struttura con estrema facilità.

The handling and ease of handling of the trolley are fundamental elements for a choice aimed at optimizing the operator's work.

The e-Solight trolley is equipped with a motorized wheel that allows the operator to move easily within the structure.

5



e-solight

e-solight

e-solight housekeeping

size + options: **cm 139x55x130 (h)**



Il carrello e-Solight è dotato di una ruota motorizzata posizionata al centro della base ed azionabile con i comandi presenti sulle impugnature.

Configurato in foto con:

1 x base Housekeeping 2

1 x kit doppio reggisacco con coperchio

2 x vaschette portaoggetti

1 x portaoggetti/bottiglie

4 x ruote doppie Ø 150 mm

1 x ruota motorizzata

1 x batteria con selettore a chiave on/off

1 x trimmer di movimentazione

The e-Solight trolley is equipped with a motorized wheel positioned in the center of the base and can be operated with the controls on the handles.

Photo set up with:

1 x HouseKeeping 2 base

1 x double bag kit with lid

2 x trays

1 x utensil/bottle holder

4 x wheels Ø 150 mm

1 x motorized wheel

1 x battery with on/off key selector

1 x handling trimmer



RUOTA MOTRICE E-DRIVE

Ruota motorizzata per la movimentazione del carrello.

MOTORIZED WHEEL E-DRIVE

Motorized wheel for moving the trolley.

Batteria con selettore a chiave on/off per l'accensione e spegnimento del carrello.

BATTERIA

Battery with key selector for turning the trolley on and off.

BATTERY



TRIMMER

Impugnatura con trimmer di comando avanti e indietro.

TRIMMER

Handle with trimmer to move the trolley back and forth.

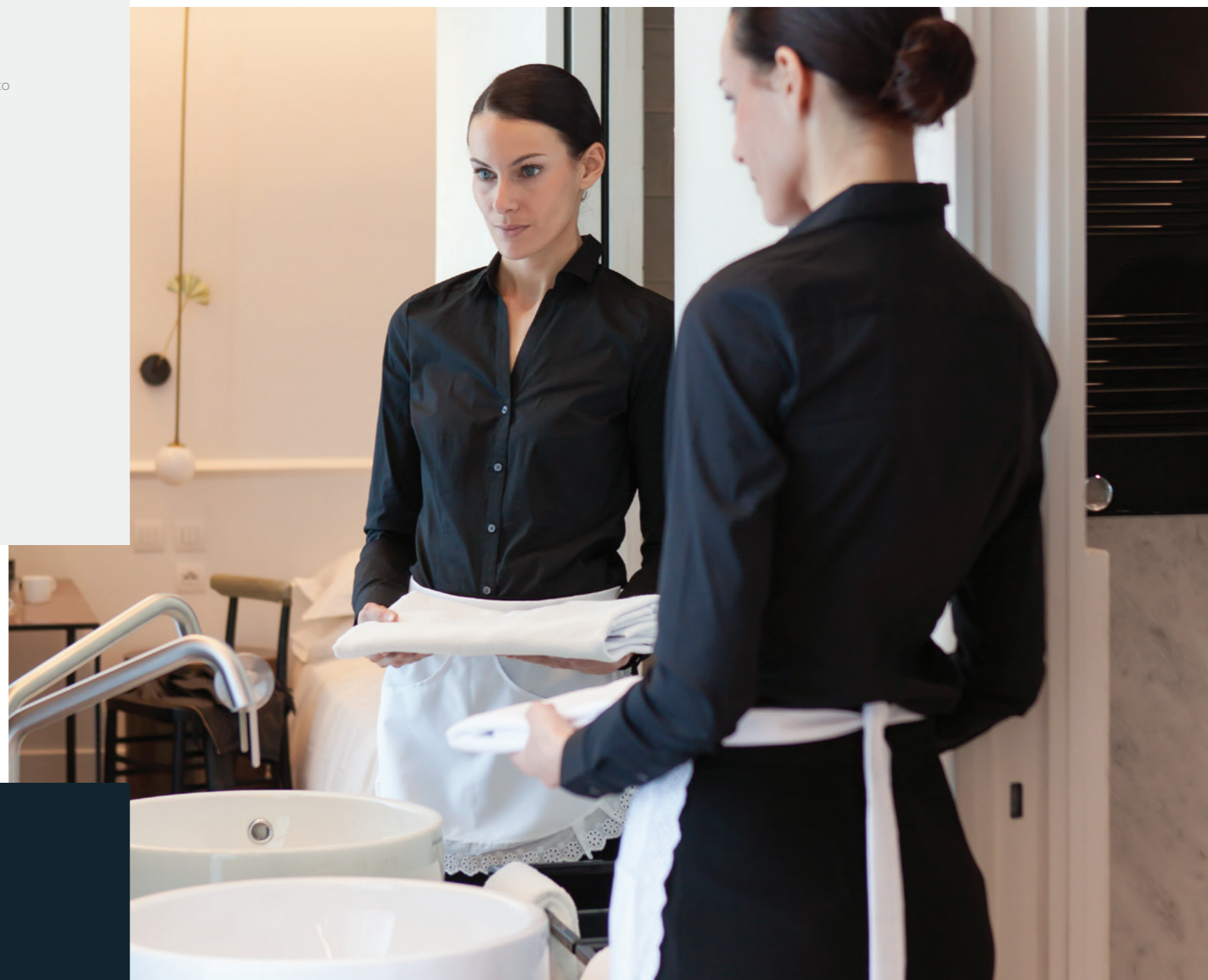
6

Anche organizzare il lavoro, là dove il cliente non vede, è importante.

La gamma Laundry risponde alle esigenze di quegli hotel che non lasciano nulla al caso: un atteggiamento professionale per un servizio perfetto anche "dietro le quinte".

Organizing work even where the customer sees no need.

The Laundry range is the response to those hotels which leave nothing to chance: a professional attitude for a perfect service also behind the scenes.



housekeeping 3
spring
multi
vario, prince, kubo
porta biancheria
roll 1, roll 2

laundry

housekeeping 3

size + options: **cm 172x55x130 (h)**



Per personalizzare la raccolta della biancheria con un carrello abbinato all'estetica della gamma Housekeeping.

Configurato in foto con:

1 x base Housekeeping 3

1 x coperchio superiore di chiusura

1 x kit raccolta biancheria

1 x kit doppio reggisacco con coperchio

4 x ruote Ø 150 mm

To customize collection of dirty linen with an aesthetically attractive trolley of Housekeeping range.

Photo set up with:

1 x Housekeeping 3 base

1 x top closing cover

1 x linen collection kit

1 x double bag kit with lid

4 x wheels Ø 150 mm

Il carrello Housekeeping 3 essere fornito con un coperchio superiore di chiusura.

Housekeeping 3 trolley can be supplied with top closing cover.



KIT REGGISACCO DOPPIO

Per la raccolta differenziata

KIT DOUBLE BAG

For selective waste collection.

multi

size + options: **cm 85x65x171 (h)**

Carrello in alluminio per la raccolta e la distribuzione della biancheria ai piani.

Multifunctional aluminium trolley for room linen collection and distribution.



spring

size + options: **cm 105x65x80 (h)**



Carrello in alluminio a fondo mobile per la lavanderia.

Aluminium trolley with movable bottom shelf.



FONDO MOBILE

Grazie al suo particolare meccanismo a pantografo agevola le operazioni di carico e scarico della biancheria.

MOVABLE BOTTOM SHELF

Thanks to its pantograph mechanism, it eases linen collection and distribution.

vario, prince, kubo

Oggi scegliere la giusta attrezzatura per organizzare il servizio di raccolta, lavanderia e distribuzione dei tessuti, non è più un problema: per ogni tipo di esigenza la gamma Laundry fornisce una soluzione professionale.

Now choosing the right equipment for linen collection, laundry and distribution is no longer a problem: for every kind of need Laundry range gives a professional solution.



prince

Carrello per la raccolta differenziata ai piani.

Trolley for selective waste collection.

size + options: **cm 100x53x108 (h)**



kubo

Carrello a "culla" in acciaio per la raccolta della biancheria

Steel trolley for linen collection.

size + options: **cm 99x51x91 (h)**



vario

Carrello in acciaio multiuso.

Multiservice steel trolley.

size + options: **cm 160x65x154 (h)**



porta biancheria

porta biancheria

Carrelli pieghevoli per la raccolta della biancheria.

Folding trolleys for linen collection.

size + options: **cm 66x61x102 (h)**



roll 1

Carrello multiuso con struttura a rete.

Multiservice trolley with networked structure.

size + options: **cm 70x79x178 (h)**

roll 1, roll 2



roll 2

Carrello multiuso con struttura a rete, porta di chiusura e ripiano amovibile.

Multiservice trolley with networked structure, closing door and removable shelf.

size + options: **cm 70x79x178 (h)**



Le ruote sono un elemento essenziale di un carrello.

La gamma di carrelli Solight Housekeeping dispone di diverse tipologie di ruote e noi vogliamo solo il meglio per chi utilizza un nostro prodotto.

Wheels are a basic element in a trolley.

Solight Housekeeping trolleys range has different types of wheels and we want to provide only the best to those who use our products.



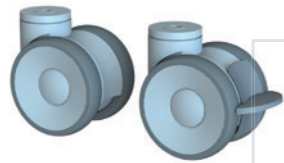
ruote / wheels

ruote / wheels

ruote / wheels

Le differenti caratteristiche per ogni tipologia di ruota dei carrelli SOLight Housekeeping.

The different characteristics for every typology of SOLight Housekeeping trolleys wheels.

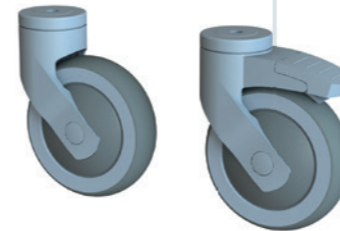
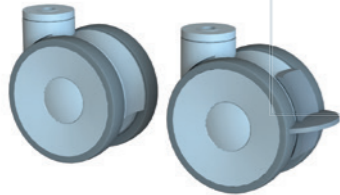


RUOTE DOPPIE Ø 125 mm / Ø 100 mm

Le ruote doppie sono ideali per dare maggiore stabilità ai carrelli HK Service Compact. Disponibili con Ø da 125 mm e da 100 mm.

DOUBLE WHEELS Ø 125 mm / Ø 100 mm

Double wheels give a better stability to HK Service Compact trolleys. They are available in Ø 125 mm and in Ø 100 mm.

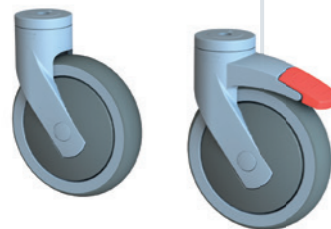


RUOTE IN NYLON Ø 125 mm

Le ruote in nylon da Ø 125 mm sono la dotazione standard della linea SOLight Housekeeping.

NYLON WHEELS Ø 125 mm

SOLight Housekeeping trolleys have standard nylon wheels Ø 125 mm.



RUOTE IN NYLON Ø 150 mm

Le ruote in nylon da Ø 150 mm facilitano le movimentazioni dei carrelli sulla moquette.

NYLON WHEELS Ø 150 mm

Nylon wheels Ø 150 mm ease the control on fitted carpeting.



RUOTE RIGIDE

Le ruote rigide sono l'ideale nelle situazioni in cui sia necessaria una maggiore direzionalità nella movimentazione del carrello. Presentano inoltre una maggiore scorrevolezza in presenza di moquette con pelo alto.

NOT-FLEXIBLE WHEELS

Not-flexible wheels are the best solution when it is necessary to get a better control on movement of the trolley. They also guarantee more fluidity even on high pile fitted carpeting.

MADE IN ITALY

In un mondo dove si cerca sempre di più di delocalizzare in paesi a basso costo di manodopera, Falpi sceglie di rimanere fedele alla qualità del vero MADE IN ITALY difendendo il valore della produzione italiana e i suoi benefici in qualità e attenzione all'uomo e all'ambiente. Valori che per noi non sono semplici parole, ma punti fermi di un'etica da perseguire sempre, dal progetto alla realizzazione.

I prodotti Falpi, personalizzabili secondo le esigenze del Cliente, sono realizzati unicamente con materiali totalmente riciclabili. Acquistando un prodotto Falpi, scegli un articolo di altissima qualità che può portare con orgoglio la bandiera italiana perchè non solo progettato, ma soprattutto fabbricato in Italia.



SENATO HOTEL MILANO

Via Senato, 22

20121 Milano

www.senatohotelmilano.it

MADE IN ITALY

In a world where everyone try to make the production abroad with a low cost of labour, Falpi choose to remain loyal to the quality of real MADE IN ITALY protecting the Italian production value, its advantages on quality and attention to the man and the environment. Qualities which for us are not just words, but represent the anchorages of a business ethic from the project to the achievement.

Falpi products, customizable according to Customers needs, are created only with materials completely recyclable. Buying a Falpi product, you choose an highest quality item which can proudly wear the Italian flag because it is not only projected but especially made in Italy.

Solight
house keeping



M A D E I N I T A L Y

M A D E I N F A L P I



WWW.FALPI.COM